

# Bebauungsplan Elm-131 "Javelin Park Ost" in Niederkrüchten

## Emissionsberechnung Straßenverkehr - Analysefall

Stationierung km	DTV Kfz/24h	Fahrzeug- typ	Verkehrszahlen				Geschwindigkeit		Straßenoberfläche	Knotenpunkt		Mehrfach- reflektion dB(A)	Steigung Min / Max %	Emissionspegel	
			M(T) Kfz/h	M(N) Kfz/h	p(T) %	p(N) %	v(T) km/h	v(N) km/h		Typ	Abstand m			Lw'(T) dB(A)	Lw'(N) dB(A)
BAB 52, AS 2, Ausfahrt Ost <span style="float: right;">Verkehrsrichtung: In Eingaberichtung</span>															
0+000	701	Pkw	36,7	8,7	94,4	89,0	80	80	SMA 8		-	-	-1,4 - 5,2	73,1 - 74,5	67,8 - 69,5
		Lkw1	0,9	0,5	2,2	5,5	80	80							
		Lkw2	0,6	0,4	1,5	3,7	80	80							
		Krad	0,7	0,2	1,9	1,8	80	80							
BAB 52, AS 2, Auffahrt Ost <span style="float: right;">Verkehrsrichtung: In Eingaberichtung</span>															
0+000	1501	Pkw	77,4	18,0	92,9	85,5	80	80	SMA 8		-	-	-5,1 - 5,5	76,6 - 78,2	71,6 - 73,6
		Lkw1	2,6	1,6	3,1	7,7	80	80							
		Lkw2	1,7	1,1	2,1	5,1	80	80							
		Krad	1,6	0,4	1,9	1,7	80	80							
BAB 52, AS 2, Ausfahrt West <span style="float: right;">Verkehrsrichtung: In Eingaberichtung</span>															
0+000	1501	Pkw	77,4	18,0	92,9	85,5	80	80	SMA 8		-	-	-1,2 - 5,3	76,6 - 78,2	71,6 - 73,5
		Lkw1	2,6	1,6	3,1	7,7	80	80							
		Lkw2	1,7	1,1	2,1	5,1	80	80							
		Krad	1,6	0,4	1,9	1,7	80	80							
0+343	1501	Pkw	77,4	18,0	92,9	85,5	80	80	SMA 8	Kreisverkehr	5 - 120	-	2,3 - 5,3	77,1 - 80,1	72,2 - 75,5
		Lkw1	2,6	1,6	3,1	7,7	80	80							
		Lkw2	1,7	1,1	2,1	5,1	80	80							
		Krad	1,6	0,4	1,9	1,7	80	80							
Nollesweg <span style="float: right;">Verkehrsrichtung: Beide Richtungen</span>															
0+000	1844	Pkw	100,4	17,3	94,7	93,4	50	50	Nicht geriffelter Gussasphalt	Kreisverkehr	0 - 23	-	-5,0 - 4,2	76,2 - 77,0	68,8 - 69,6
		Lkw1	2,1	0,5	2,0	2,8	50	50							
		Lkw2	1,5	0,3	1,4	1,9	50	50							
		Krad	2,0	0,4	1,9	1,9	50	50							
BAB 52, AS 2, Auffahrt West <span style="float: right;">Verkehrsrichtung: In Eingaberichtung</span>															
0+000	701	Pkw	36,7	8,7	94,4	89,0	80	80	SMA 8	Kreisverkehr	0 - 120	-	-6,1 - 2,3	73,2 - 75,1	68,0 - 70,0
		Lkw1	0,9	0,5	2,2	5,5	80	80							
		Lkw2	0,6	0,4	1,5	3,7	80	80							
		Krad	0,7	0,2	1,9	1,8	80	80							
0+120	701	Pkw	36,7	8,7	94,4	89,0	80	80	SMA 8		-	-	-5,5 - 2,4	73,1 - 73,6	67,8 - 68,5
		Lkw1	0,9	0,5	2,2	5,5	80	80							
		Lkw2	0,6	0,4	1,5	3,7	80	80							
		Krad	0,7	0,2	1,9	1,8	80	80							
Nollesweg <span style="float: right;">Verkehrsrichtung: Beide Richtungen</span>															
0+000	1901	Pkw	98,0	17,0	89,7	89,7	50	50	Nicht geriffelter Gussasphalt		-	-	-4,4 - 7,8	75,3 - 76,8	67,7 - 69,2
		Lkw1	5,6	1,0	5,1	5,1	50	50							
		Lkw2	3,7	0,6	3,4	3,4	50	50							
		Krad	2,0	0,3	1,8	1,8	50	50							

03.04.2024

Anlage 1  
Seite 1

Brilon Bondzio Weiser GmbH Konrad-Zuse-Straße 18 44801 Bochum



## Bebauungsplan Elm-131 "Javelin Park Ost" in Niederkrüchten

### Emissionsberechnung Straßenverkehr - Analysefall

Stationierung km	DTV Kfz/24h	Fahrzeug- typ	Verkehrszahlen				Geschwindigkeit		Straßenoberfläche	Knotenpunkt		Mehrfach- reflektion dB(A)	Steigung Min / Max %	Emissionspegel	
			M(T) Kfz/h	M(N) Kfz/h	p(T) %	p(N) %	v(T) km/h	v(N) km/h		Typ	Abstand m			Lw'(T) dB(A)	Lw'(N) dB(A)
Nollesweg Verkehrsrichtung: Beide Richtungen															
0+000	2901	Pkw	154,8	26,3	92,8	90,8	50	50	Nicht geriffelter Gussasphalt	Kreisverkehr	0 - 120	-	-2,3 - 1,0	76,8 - 78,7	69,4 - 71,3
		Lkw1	5,3	1,3	3,2	4,4	50	50							
		Lkw2	3,5	0,8	2,1	2,9	50	50							
		Krad	3,2	0,6	1,9	1,9	50	50							
0+120	2901	Pkw	154,8	26,3	92,8	90,8	50	50	Nicht geriffelter Gussasphalt		-	-	-	76,8	69,4
		Lkw1	5,3	1,3	3,2	4,4	50	50							
		Lkw2	3,5	0,8	2,1	2,9	50	50							
		Krad	3,2	0,6	1,9	1,9	50	50							
Roermonder Straße Verkehrsrichtung: Beide Richtungen															
0+000	3701	Pkw	201,5	34,6	94,7	93,4	70	70	Asphaltbetone <= AC11	Kreisverkehr	0 - 102	-	-3,7 - 4,5	79,3 - 82,5	71,9 - 75,0
		Lkw1	4,3	1,0	2,0	2,8	70	70							
		Lkw2	3,0	0,7	1,4	1,9	70	70							
		Krad	4,0	0,7	1,9	1,9	70	70							
0+102	3701	Pkw	201,5	34,6	94,7	93,4	100	100	Asphaltbetone <= AC11	Kreisverkehr	102 - 120	-	2,0	82,4 - 82,5	74,9 - 75,0
		Lkw1	4,3	1,0	2,0	2,8	80	80							
		Lkw2	3,0	0,7	1,4	1,9	80	80							
		Krad	4,0	0,7	1,9	1,9	100	100							
0+120	3701	Pkw	201,5	34,6	94,7	93,4	100	100	Asphaltbetone <= AC11		-	-	-2,0 - 3,2	82,4 - 82,7	74,9 - 75,2
		Lkw1	4,3	1,0	2,0	2,8	80	80							
		Lkw2	3,0	0,7	1,4	1,9	80	80							
		Krad	4,0	0,7	1,9	1,9	100	100							
0+521	3701	Pkw	201,5	34,6	94,7	93,4	50	50	Asphaltbetone <= AC11		-	-	-2,4 - 0,1	75,4	67,9 - 68,0
		Lkw1	4,3	1,0	2,0	2,8	50	50							
		Lkw2	3,0	0,7	1,4	1,9	50	50							
		Krad	4,0	0,7	1,9	1,9	50	50							
Roermonder Straße Verkehrsrichtung: Beide Richtungen															
0+000	101	Pkw	5,1	0,9	88,2	88,2	50	50	Nicht geriffelter Gussasphalt		-	-	-0,8 - 4,3	62,7 - 63,1	55,1 - 55,5
		Lkw1	0,3	0,1	6,0	6,0	50	50							
		Lkw2	0,2	0,0	4,0	4,0	50	50							
		Krad	0,1	0,0	1,8	1,8	50	50							
Nollesweg Verkehrsrichtung: Beide Richtungen															
0+000	1301	Pkw	66,0	11,5	88,2	88,2	50	50	Nicht geriffelter Gussasphalt		-	-	0,3	73,8	66,2
		Lkw1	4,5	0,8	6,0	6,0	50	50							
		Lkw2	3,0	0,5	4,0	4,0	50	50							
		Krad	1,3	0,2	1,8	1,8	50	50							
BAB 52 Verkehrsrichtung: Beide Richtungen															
0+000	17825	Pkw	942,3	112,6	90,1	81,9	130	130	SMA 8		-	-	-3,4 - 3,4	91,6 - 92,0	83,6 - 84,1
		Lkw1	15,1	3,2	1,4	2,3	90	90							
		Lkw2	84,6	21,3	8,1	15,5	90	90							
		Krad	3,3	0,4	0,3	0,3	130	130							

03.04.2024

Anlage 1  
Seite 2

Brilon Bondzio Weiser GmbH Konrad-Zuse-Straße 18 44801 Bochum



## Bebauungsplan Elm-131 "Javelin Park Ost" in Niederkrüchten

### Emissionsberechnung Straßenverkehr - Analysefall

Stationierung km	DTV Kfz/24h	Fahrzeug- typ	Verkehrszahlen				Geschwindigkeit		Straßenoberfläche	Knotenpunkt Typ	Abstand m	Mehrfach- reflektion dB(A)	Steigung Min / Max %	Emissionspegel	
			M(T) Kfz/h	M(N) Kfz/h	p(T) %	p(N) %	v(T) km/h	v(N) km/h						Lw'(T) dB(A)	Lw'(N) dB(A)
3+077	17825	Pkw	942,3	112,6	90,1	81,9	130	130	SMA 8		-	-	-	-	-
		Lkw1	15,1	3,2	1,4	2,3	90	90							
		Lkw2	84,6	21,3	8,1	15,5	90	90							
		Krad	3,3	0,4	0,3	0,3	130	130							
BAB 52 / Verkehrsrichtung: Beide Richtungen															
3+860	19424	Pkw	1023,6	130,8	90,3	81,8	130	130	SMA 8		-	-	1,4	92,0	84,3
		Lkw1	18,5	5,4	1,6	3,4	90	90							
		Lkw2	87,0	22,8	7,7	14,3	90	90							
		Krad	5,0	0,8	0,4	0,5	130	130							
Roermonder Straße Verkehrsrichtung: Beide Richtungen															
0+000	1000	Pkw	49,6	8,6	86,2	86,2	100	100	Asphaltbetone <= AC11		-	-	-7,8 - 9,8	77,3 - 82,1	69,7 - 74,5
		Lkw1	4,1	0,7	7,2	7,2	80	80							
		Lkw2	2,8	0,5	4,8	4,8	80	80							
		Krad	1,0	0,2	1,8	1,8	100	100							
2+431	1000	Pkw	49,6	8,6	86,2	86,2	50	50	Asphaltbetone <= AC11		-	-	-3,5 - 4,4	70,7 - 71,3	63,1 - 63,7
		Lkw1	4,1	0,7	7,2	7,2	50	50							
		Lkw2	2,8	0,5	4,8	4,8	50	50							
		Krad	1,0	0,2	1,8	1,8	50	50							
Nollesweg Verkehrsrichtung: In Eingaberichtung															
0+000	150	Pkw	8,2	1,4	94,8	94,8	50	50	Nicht geriffelter Gussasphalt		-	-	-1,5 - 3,7	63,7 - 64,1	56,1 - 56,5
		Lkw1	0,2	0,0	2,0	2,0	50	50							
		Lkw2	0,1	0,0	1,3	1,3	50	50							
		Krad	0,2	0,0	1,9	1,9	50	50							
Nollesweg Verkehrsrichtung: In Eingaberichtung															
0+000	150	Pkw	8,2	1,4	94,8	94,8	50	50	Nicht geriffelter Gussasphalt		-	-	0,1	63,7	56,1
		Lkw1	0,2	0,0	2,0	2,0	50	50							
		Lkw2	0,1	0,0	1,3	1,3	50	50							
		Krad	0,2	0,0	1,9	1,9	50	50							

03.04.2024

Anlage 1  
Seite 3

Brlon Bondzio Weiser GmbH Konrad-Zuse-Straße 18 44801 Bochum



## Bebauungsplan Elm-131 "Javelin Park Ost" in Niederkrüchten

### Emissionsberechnung Straßenverkehr - Prognose-Nullfall

Stationierung km	DTV Kfz/24h	Fahrzeug- typ	Verkehrszahlen				Geschwindigkeit		Straßenoberfläche	Knotenpunkt		Mehrfach- reflektion dB(A)	Steigung Min / Max %	Emissionspegel	
			M(T) Kfz/h	M(N) Kfz/h	p(T) %	p(N) %	v(T) km/h	v(N) km/h		Typ	Abstand m			Lw'(T) dB(A)	Lw'(N) dB(A)
BAB 52, AS 2, Ausfahrt Ost <span style="float: right;">Verkehrsrichtung: In Eingaberichtung</span>															
0+000	770	Pkw	40,3	9,6	94,4	89,0	80	80	SMA 8		-	-	-1,4 - 5,2	73,5 - 74,9	68,3 - 70,0
		Lkw1	0,9	0,6	2,2	5,5	80	80							
		Lkw2	0,6	0,4	1,5	3,7	80	80							
		Krad	0,8	0,2	1,9	1,8	80	80							
BAB 52, AS 2, Auffahrt Ost <span style="float: right;">Verkehrsrichtung: In Eingaberichtung</span>															
0+000	1650	Pkw	85,1	19,8	92,9	85,5	80	80	SMA 8		-	-	-5,1 - 5,5	77,0 - 78,7	72,0 - 74,0
		Lkw1	2,8	1,8	3,1	7,7	80	80							
		Lkw2	1,9	1,2	2,1	5,1	80	80							
		Krad	1,7	0,4	1,9	1,7	80	80							
BAB 52, AS 2, Ausfahrt West <span style="float: right;">Verkehrsrichtung: In Eingaberichtung</span>															
0+000	1650	Pkw	85,1	19,8	92,9	85,5	80	80	SMA 8		-	-	-1,2 - 5,3	77,0 - 78,6	72,0 - 73,9
		Lkw1	2,8	1,8	3,1	7,7	80	80							
		Lkw2	1,9	1,2	2,1	5,1	80	80							
		Krad	1,7	0,4	1,9	1,7	80	80							
0+343	1650	Pkw	85,1	19,8	92,9	85,5	80	80	SMA 8	Kreisverkehr	5 - 120	-	2,6 - 5,3	77,5 - 80,6	72,6 - 75,9
		Lkw1	2,8	1,8	3,1	7,7	80	80							
		Lkw2	1,9	1,2	2,1	5,1	80	80							
		Krad	1,7	0,4	1,9	1,7	80	80							
Nollesweg <span style="float: right;">Verkehrsrichtung: In Eingaberichtung</span>															
0+000	2040	Pkw	110,8	19,6	94,7	93,4	50	50	Nicht geriffelter Gussasphalt	Kreisverkehr	0 - 23	-	-5,0 - 4,2	76,6 - 77,4	69,3 - 70,2
		Lkw1	2,3	0,6	2,0	2,8	50	50							
		Lkw2	1,6	0,4	1,4	1,9	50	50							
		Krad	2,2	0,4	1,9	1,9	50	50							
BAB 52, AS 2, Auffahrt West <span style="float: right;">Verkehrsrichtung: In Eingaberichtung</span>															
0+000	770	Pkw	40,3	9,6	94,4	89,0	80	80	SMA 8	Kreisverkehr	0 - 120	-	-6,1 - 2,3	73,6 - 75,5	68,4 - 70,4
		Lkw1	0,9	0,6	2,2	5,5	80	80							
		Lkw2	0,6	0,4	1,5	3,7	80	80							
		Krad	0,8	0,2	1,9	1,8	80	80							
0+120	770	Pkw	40,3	9,6	94,4	89,0	80	80	SMA 8		-	-	-5,5 - 2,4	73,5 - 74,0	68,3 - 69,0
		Lkw1	0,9	0,6	2,2	5,5	80	80							
		Lkw2	0,6	0,4	1,5	3,7	80	80							
		Krad	0,8	0,2	1,9	1,8	80	80							
Nollesweg <span style="float: right;">Verkehrsrichtung: Beide Richtungen</span>															
0+000	2090	Pkw	107,8	18,7	89,7	89,7	50	50	Nicht geriffelter Gussasphalt		-	-	-4,4 - 7,8	75,7 - 77,2	68,1 - 69,6
		Lkw1	6,1	1,1	5,1	5,1	50	50							
		Lkw2	4,1	0,7	3,4	3,4	50	50							
		Krad	2,2	0,4	1,8	1,8	50	50							

03.04.2024

Anlage 2  
Seite 1

Brilon Bondzio Weiser GmbH Konrad-Zuse-Straße 18 44801 Bochum



## Bebauungsplan Elm-131 "Javelin Park Ost" in Niederkrüchten

### Emissionsberechnung Straßenverkehr - Prognose-Nullfall

Stationierung km	DTV Kfz/24h	Fahrzeug- typ	Verkehrszahlen				Geschwindigkeit		Straßenoberfläche	Knotenpunkt		Mehrfach- reflektion dB(A)	Steigung Min / Max %	Emissionspegel	
			M(T) Kfz/h	M(N) Kfz/h	p(T) %	p(N) %	v(T) km/h	v(N) km/h		Typ	Abstand m			Lw'(T) dB(A)	Lw'(N) dB(A)
Nollesweg <span style="float: right;">Verkehrsrichtung: Beide Richtungen</span>															
0+000	3190	Pkw Lkw1 Lkw2 Krad	170,2 5,9 3,9 3,5	29,0 1,4 0,9 0,6	92,8 3,2 2,1 1,9	90,8 4,4 2,9 1,9	50 50 50 50	50 50 50 50	Nicht geriffelter Gussasphalt	Kreisverkehr	0 - 120	-	-2,3 - 1,0	77,2 - 79,1	69,8 - 71,8
0+120	3190	Pkw Lkw1 Lkw2 Krad	170,2 5,9 3,9 3,5	29,0 1,4 0,9 0,6	92,8 3,2 2,1 1,9	90,8 4,4 2,9 1,9	50 50 50 50	50 50 50 50	Nicht geriffelter Gussasphalt		-	-	-	77,2	69,8
Roermonder Straße <span style="float: right;">Verkehrsrichtung: Beide Richtungen</span>															
0+000	4070	Pkw Lkw1 Lkw2 Krad	221,6 4,7 3,3 4,4	38,0 1,1 0,8 0,8	94,7 2,0 1,4 1,9	93,4 2,8 1,9 1,9	70 70 70 70	70 70 70 70	Asphaltbetone <= AC11	Kreisverkehr	0 - 102	-	-3,7 - 4,5	79,7 - 82,9	72,3 - 75,4
0+102	4070	Pkw Lkw1 Lkw2 Krad	221,6 4,7 3,3 4,4	38,0 1,1 0,8 0,8	94,7 2,0 1,4 1,9	93,4 2,8 1,9 1,9	100 80 80 100	100 80 80 100	Asphaltbetone <= AC11	Kreisverkehr	102 - 120	-	2,0	82,8 - 82,9	75,3 - 75,4
0+120	4070	Pkw Lkw1 Lkw2 Krad	221,6 4,7 3,3 4,4	38,0 1,1 0,8 0,8	94,7 2,0 1,4 1,9	93,4 2,8 1,9 1,9	100 80 80 100	100 80 80 100	Asphaltbetone <= AC11		-	-	-2,0 - 3,2	82,8 - 83,1	75,3 - 75,6
0+521	4070	Pkw Lkw1 Lkw2 Krad	221,6 4,7 3,3 4,4	38,0 1,1 0,8 0,8	94,7 2,0 1,4 1,9	93,4 2,8 1,9 1,9	50 50 50 50	50 50 50 50	Asphaltbetone <= AC11		-	-	-2,4 - 0,1	75,8	68,4
Roermonder Straße <span style="float: right;">Verkehrsrichtung: Beide Richtungen</span>															
0+000	110	Pkw Lkw1 Lkw2 Krad	5,6 0,4 0,3 0,1	1,0 0,1 0,0 0,0	88,2 6,0 4,0 1,8	88,2 6,0 4,0 1,8	50 50 50 50	50 50 50 50	Nicht geriffelter Gussasphalt		-	-	1,6 - 2,2	63,1	55,5
0+071	101	Pkw Lkw1 Lkw2 Krad	5,1 0,3 0,2 0,1	0,9 0,1 0,0 0,0	88,2 6,0 4,0 1,8	88,2 6,0 4,0 1,8	50 50 50 50	50 50 50 50	Nicht geriffelter Gussasphalt		-	-	-0,8 - 4,3	62,7 - 63,1	55,1 - 55,5
Nollesweg <span style="float: right;">Verkehrsrichtung: Beide Richtungen</span>															
0+000	1430	Pkw Lkw1 Lkw2 Krad	72,5 4,9 3,3 1,5	12,6 0,9 0,6 0,3	88,2 6,0 4,0 1,8	88,2 6,0 4,0 1,8	50 50 50 50	50 50 50 50	Nicht geriffelter Gussasphalt		-	-	0,3	74,2	66,6

03.04.2024

Anlage 2  
Seite 2

Brilon Bondzio Weiser GmbH Konrad-Zuse-Straße 18 44801 Bochum



## Bebauungsplan Elm-131 "Javelin Park Ost" in Niederkrüchten

### Emissionsberechnung Straßenverkehr - Prognose-Nullfall

Stationierung km	DTV Kfz/24h	Fahrzeug- typ	Verkehrszahlen				Geschwindigkeit		Straßenoberfläche	Knotenpunkt		Mehrfach- reflektion dB(A)	Steigung Min / Max %	Emissionspegel	
			M(T) Kfz/h	M(N) Kfz/h	p(T) %	p(N) %	v(T) km/h	v(N) km/h		Typ	Abstand m			Lw'(T) dB(A)	Lw'(N) dB(A)
BAB 52 <span style="float: right;">Verkehrsrichtung: Beide Richtungen</span>															
0+000	19607	Pkw Lkw1 Lkw2 Krad	1036,5 16,6 93,1 3,7	123,9 3,5 23,5 0,2	90,1 1,4 8,1 0,3	82,0 2,3 15,6 0,1	130 90 90 130	130 90 90 130	SMA 8	-	-	-3,4 - 3,4	92,0 - 92,4	83,9 - 84,3	
3+077	19607	Pkw Lkw1 Lkw2 Krad	1036,5 16,6 93,1 3,7	123,9 3,5 23,5 0,2	90,1 1,4 8,1 0,3	82,0 2,3 15,6 0,1	130 90 90 130	130 90 90 130	SMA 8	-	-	-	-	-	
BAB 52 / <span style="float: right;">Verkehrsrichtung: Beide Richtungen</span>															
3+860	23008	Pkw Lkw1 Lkw2 Krad	1213,8 21,5 103,5 5,4	153,5 6,2 27,2 0,8	90,3 1,6 7,7 0,4	81,8 3,3 14,5 0,4	130 90 90 130	130 90 90 130	SMA 8	-	-	1,4	92,7	84,9	
Roermonder Straße <span style="float: right;">Verkehrsrichtung: Beide Richtungen</span>															
0+000	1430	Pkw Lkw1 Lkw2 Krad	72,5 4,9 3,3 1,5	12,6 0,9 0,6 0,3	88,2 6,0 4,0 1,8	88,2 6,0 4,0 1,8	100 80 80 100	100 80 80 100	Asphaltbetone <= AC11	-	-	-7,8 - 9,8	78,7 - 83,4	71,1 - 75,8	
2+431	1430	Pkw Lkw1 Lkw2 Krad	72,5 4,9 3,3 1,5	12,6 0,9 0,6 0,3	88,2 6,0 4,0 1,8	88,2 6,0 4,0 1,8	50 50 50 50	50 50 50 50	Asphaltbetone <= AC11	-	-	-3,5 - 4,4	72,1 - 72,5	64,5 - 65,0	
Nollesweg <span style="float: right;">Verkehrsrichtung: In Eingaberichtung</span>															
0+000	-	Pkw Lkw1 Lkw2 Krad	- - - -	- - - -	- - - -	- - - -	50 50 50 50	50 50 50 50	Nicht geriffelter Gussasphalt	-	-	0,5	-	-	
Nollesweg <span style="float: right;">Verkehrsrichtung: In Eingaberichtung</span>															
0+000	-	Pkw Lkw1 Lkw2 Krad	- - - -	- - - -	- - - -	- - - -	50 50 50 50	50 50 50 50	Nicht geriffelter Gussasphalt	-	-	0,1	-	-	

03.04.2024

Anlage 2  
Seite 3

Brlon Bondzio Weiser GmbH Konrad-Zuse-Straße 18 44801 Bochum



## Bebauungsplan Elm-131 "Javelin Park Ost" in Niederkrüchten

### Emissionsberechnung Straßenverkehr - Prognose-Planfall

Stationierung km	DTV Kfz/24h	Fahrzeug- typ	Verkehrszahlen				Geschwindigkeit		Straßenoberfläche	Knotenpunkt		Mehrfach- reflektion dB(A)	Steigung Min / Max %	Emissionspegel	
			M(T) Kfz/h	M(N) Kfz/h	p(T) %	p(N) %	v(T) km/h	v(N) km/h		Typ	Abstand m			Lw'(T) dB(A)	Lw'(N) dB(A)
BAB 52, AS 2, Ausfahrt Ost <span style="float: right;">Verkehrsrichtung: In Eingaberichtung</span>															
0+000	1826	Pkw Lkw1 Lkw2 Krad	69,3 3,6 23,0 1,5	23,3 1,5 8,3 0,5	71,2 3,7 23,6 1,5	69,3 4,5 24,7 1,5	80 80 80 80	80 80 80 80	SMA 8		-	-	-1,4 - 5,2	80,3 - 82,7	75,8 - 78,2
BAB 52, AS 2, Ausfahrt West <span style="float: right;">Verkehrsrichtung: In Eingaberichtung</span>															
0+000	5046	Pkw Lkw1 Lkw2 Krad	186,2 10,8 63,1 4,0	70,0 4,6 26,4 1,4	70,5 4,1 23,9 1,5	68,3 4,5 25,8 1,4	80 80 80 80	80 80 80 80	SMA 8		-	-	-0,5 - 4,9	84,7 - 86,9	80,8 - 83,0
0+343	5046	Pkw Lkw1 Lkw2 Krad	186,2 10,8 63,1 4,0	70,0 4,6 26,4 1,4	70,5 4,1 23,9 1,5	68,3 4,5 25,8 1,4	80 80 80 80	80 80 80 80	SMA 8	Kreisverkehr	5 - 120	-	2,1 - 5,5	86,4 - 89,2	82,5 - 85,3
Nollesweg <span style="float: right;">Verkehrsrichtung: In Eingaberichtung</span>															
0+000	2312	Pkw Lkw1 Lkw2 Krad	121,4 3,2 3,9 2,5	24,4 0,8 1,3 0,5	92,7 2,5 3,0 1,9	90,5 3,0 4,6 1,9	50 50 50 50	50 50 50 50	Nicht geriffelter Gussasphalt	Kreisverkehr	0 - 23	-	-5,0 - 4,2	77,4 - 78,3	70,9 - 71,8
BAB 52, AS 2, Auffahrt West <span style="float: right;">Verkehrsrichtung: In Eingaberichtung</span>															
0+000	1826	Pkw Lkw1 Lkw2 Krad	69,3 3,6 23,0 1,5	23,3 1,5 8,3 0,5	71,2 3,7 23,6 1,5	69,4 4,4 24,7 1,5	80 80 80 80	80 80 80 80	SMA 8	Kreisverkehr	0 - 120	-	-5,8 - -1,0	80,6 - 83,3	76,2 - 78,9
0+120	1826	Pkw Lkw1 Lkw2 Krad	69,3 3,6 23,0 1,5	23,3 1,5 8,3 0,5	71,2 3,7 23,6 1,5	69,4 4,4 24,7 1,5	80 80 80 80	80 80 80 80	SMA 8		-	-	-5,3 - -2,0	80,3 - 81,3	75,8 - 76,8
Nollesweg <span style="float: right;">Verkehrsrichtung: Beide Richtungen</span>															
0+000	2090	Pkw Lkw1 Lkw2 Krad	107,8 6,1 4,1 2,2	18,7 1,1 0,7 0,4	89,7 5,1 3,4 1,8	89,7 5,1 3,4 1,8	50 50 50 50	50 50 50 50	Nicht geriffelter Gussasphalt		-	-	-4,4 - 7,8	75,7 - 77,2	68,1 - 69,6
Nollesweg <span style="float: right;">Verkehrsrichtung: Beide Richtungen</span>															
0+000	8197	Pkw Lkw1 Lkw2 Krad	322,6 17,6 92,2 6,6	103,6 5,3 35,8 2,1	73,5 4,0 21,0 1,5	70,6 3,6 24,4 1,4	50 50 50 50	50 50 50 50	Nicht geriffelter Gussasphalt	Kreisverkehr	0 - 120	-	-2,3 - 1,0	83,5 - 85,4	79,0 - 80,9

03.04.2024

Anlage 3  
Seite 1

Brilon Bondzio Weiser GmbH Konrad-Zuse-Straße 18 44801 Bochum



## Bebauungsplan Elm-131 "Javelin Park Ost" in Niederkrüchten

### Emissionsberechnung Straßenverkehr - Prognose-Planfall

Stationierung km	DTV Kfz/24h	Fahrzeug- typ	Verkehrszahlen				Geschwindigkeit		Straßenoberfläche	Knotenpunkt		Mehrfach- reflektion dB(A)	Steigung Min / Max %	Emissionspegel	
			M(T) Kfz/h	M(N) Kfz/h	p(T) %	p(N) %	v(T) km/h	v(N) km/h		Typ	Abstand m			Lw'(T) dB(A)	Lw'(N) dB(A)
0+120	8197	Pkw Lkw1 Lkw2 Krad	322,6 17,6 92,2 6,6	103,6 5,3 35,8 2,1	73,5 4,0 21,0 1,5	70,6 3,6 24,4 1,4	50 50 50 50	50 50 50 50	Nicht geriffelter Gussasphalt		-	-	-	83,5	79,0
Roermonder Straße <span style="float: right;">Verkehrsrichtung: Beide Richtungen</span>															
0+000	4626	Pkw Lkw1 Lkw2 Krad	243,8 5,8 7,9 5,0	48,6 1,3 2,5 1,0	92,9 2,2 3,0 1,9	91,0 2,5 4,6 1,9	70 70 70 70	70 70 70 70	Asphaltbetone <= AC11	Kreisverkehr	0 - 102	-	-3,7 - 4,5	80,5 - 83,6	73,9 - 76,9
0+102	4626	Pkw Lkw1 Lkw2 Krad	243,8 5,8 7,9 5,0	48,6 1,3 2,5 1,0	92,9 2,2 3,0 1,9	91,0 2,5 4,6 1,9	100 80 80 100	100 80 80 100	Asphaltbetone <= AC11	Kreisverkehr	102 - 120	-	2,0	83,5 - 83,6	76,8 - 76,9
0+120	4626	Pkw Lkw1 Lkw2 Krad	243,8 5,8 7,9 5,0	48,6 1,3 2,5 1,0	92,9 2,2 3,0 1,9	91,0 2,5 4,6 1,9	100 80 80 100	100 80 80 100	Asphaltbetone <= AC11		-	-	-2,0 - 3,2	83,5 - 83,8	76,8 - 77,1
0+521	4626	Pkw Lkw1 Lkw2 Krad	243,8 5,8 7,9 5,0	48,6 1,3 2,5 1,0	92,9 2,2 3,0 1,9	91,0 2,5 4,6 1,9	50 50 50 50	50 50 50 50	Asphaltbetone <= AC11		-	-	-2,4 - 0,1	76,6 - 76,7	70,0 - 70,1
BAB 52 <span style="float: right;">Verkehrsrichtung: Beide Richtungen</span>															
0+000	23359	Pkw Lkw1 Lkw2 Krad	1180,8 23,7 145,0 5,3	161,2 5,7 42,5 1,1	87,2 1,7 10,7 0,4	76,6 2,7 20,2 0,5	130 90 90 130	130 90 90 130	SMA 8		-	-	-3,4 - 3,4	93,1 - 93,5	86,0 - 86,5
3+077	23359	Pkw Lkw1 Lkw2 Krad	1180,8 23,7 145,0 5,3	161,2 5,7 42,5 1,1	87,2 1,7 10,7 0,4	76,6 2,7 20,2 0,5	130 90 90 130	130 90 90 130	SMA 8		-	-	-	-	-
BAB 52 / <span style="float: right;">Verkehrsrichtung: Beide Richtungen</span>															
3+860	29798	Pkw Lkw1 Lkw2 Krad	1416,3 37,2 228,4 10,2	252,0 11,2 74,6 2,7	83,7 2,2 13,5 0,6	74,0 3,3 21,9 0,8	130 90 90 130	130 90 90 130	SMA 8		-	-	1,4	94,5	88,4
KP1 <span style="float: right;">Verkehrsrichtung: In Eingaberichtung</span>															
0+000	6200	Pkw Lkw1 Lkw2 Krad	220,5 11,9 88,1 4,6	85,7 3,9 33,7 1,8	67,8 3,6 27,1 1,4	68,6 3,1 26,9 1,4	50 50 50 50	50 50 50 50	Nicht geriffelter Gussasphalt	Kreisverkehr	0 - 13	-	-	84,5 - 84,7	80,3 - 80,5

03.04.2024

Anlage 3  
Seite 2

Brilon Bondzio Weiser GmbH Konrad-Zuse-Straße 18 44801 Bochum





## Bebauungsplan Elm-131 "Javelin Park Ost" in Niederkrüchten

### Emissionsberechnung Straßenverkehr - Prognose-Planfall

Stationierung km	DTV Kfz/24h	Fahrzeug- typ	Verkehrszahlen				Geschwindigkeit		Straßenoberfläche	Knotenpunkt		Mehrfach- reflektion dB(A)	Steigung Min / Max %	Emissionspegel	
			M(T) Kfz/h	M(N) Kfz/h	p(T) %	p(N) %	v(T) km/h	v(N) km/h		Typ	Abstand m			Lw'(T) dB(A)	Lw'(N) dB(A)
Roermonder Straße <span style="float: right;">Verkehrsrichtung: Beide Richtungen</span>															
0+000	110	Pkw Lkw1 Lkw2 Krad	5,6 0,4 0,3 0,1	1,0 0,1 0,0 0,0	88,2 6,0 4,0 1,8	88,2 6,0 4,0 1,8	50 50 50 50	50 50 50 50	Nicht geriffelter Gussasphalt		-	-	0,1 - 2,6	63,1 - 63,2	55,5 - 55,6
0+057	101	Pkw Lkw1 Lkw2 Krad	5,1 0,3 0,2 0,1	0,9 0,1 0,0 0,0	88,2 6,0 4,0 1,8	88,2 6,0 4,0 1,8	50 50 50 50	50 50 50 50	Nicht geriffelter Gussasphalt		-	-	0,5 - 3,6	62,7 - 63,0	55,1 - 55,3
BAB 52, AS 2, Auffahrt Ost <span style="float: right;">Verkehrsrichtung: In Eingaberichtung</span>															
0+000	5046	Pkw Lkw1 Lkw2 Krad	186,2 10,8 63,1 4,0	70,0 4,6 26,4 1,4	70,5 4,1 23,9 1,5	68,3 4,5 25,8 1,4	80 80 80 80	80 80 80 80	SMA 8		-	-	-5,1 - 5,5	84,7 - 87,3	80,8 - 83,4
Nollesweg <span style="float: right;">Verkehrsrichtung: Beide Richtungen</span>															
0+000	8197	Pkw Lkw1 Lkw2 Krad	322,6 17,6 92,2 6,6	103,6 5,3 35,8 2,1	73,5 4,0 21,0 1,5	70,6 3,6 24,4 1,4	50 50 50 50	50 50 50 50	Nicht geriffelter Gussasphalt		-	-	-	83,5	79,0
0+018	12370	Pkw Lkw1 Lkw2 Krad	433,5 29,2 177,2 9,1	168,0 9,4 67,3 3,5	66,8 4,5 27,3 1,4	67,7 3,8 27,1 1,4	50 50 50 50	50 50 50 50	Nicht geriffelter Gussasphalt		-	-	-0,7 - 2,4	85,8 - 85,9	81,5 - 81,6
Roermonder Straße <span style="float: right;">Verkehrsrichtung: Beide Richtungen</span>															
0+000	1672	Pkw Lkw1 Lkw2 Krad	79,7 5,5 7,8 1,6	16,1 1,0 2,3 0,3	84,2 5,8 8,2 1,7	81,5 5,3 11,5 1,7	100 80 80 100	100 80 80 100	Asphaltbetone <= AC11		-	-	-7,8 - 9,8	79,7 - 84,7	73,3 - 78,4
2+431	1672	Pkw Lkw1 Lkw2 Krad	79,7 5,5 7,8 1,6	16,1 1,0 2,3 0,3	84,2 5,8 8,2 1,7	81,5 5,3 11,5 1,7	50 50 50 50	50 50 50 50	Asphaltbetone <= AC11		-	-	-3,5 - 5,3	73,3 - 74,2	66,9 - 67,9
3+737	1672	Pkw Lkw1 Lkw2 Krad	79,7 5,5 7,8 1,6	16,1 1,0 2,3 0,3	84,3 5,8 8,2 1,7	81,5 5,3 11,5 1,7	50 50 50 50	50 50 50 50	Asphaltbetone <= AC11		-	-	0,6 - 3,1	73,3 - 73,5	66,9 - 67,2
Nollesweg <span style="float: right;">Verkehrsrichtung: Beide Richtungen</span>															
0+000	9707	Pkw Lkw1 Lkw2 Krad	291,0 22,8 177,6 6,0	140,4 7,6 67,8 2,8	58,5 4,6 35,7 1,2	64,2 3,5 31,0 1,3	50 50 50 50	50 50 50 50	Asphaltbetone <= AC11	Kreisverkehr	0 - 120	-	-0,5 - 0,6	83,3 - 85,2	79,3 - 81,2

03.04.2024

Anlage 3  
Seite 3

Brilon Bondzio Weiser GmbH Konrad-Zuse-Straße 18 44801 Bochum



## Bebauungsplan Elm-131 "Javelin Park Ost" in Niederkrüchten

### Emissionsberechnung Straßenverkehr - Prognose-Planfall

Stationierung km	DTV Kfz/24h	Fahrzeug- typ	Verkehrszahlen				Geschwindigkeit		Straßenoberfläche	Knotenpunkt		Mehrfach- reflektion dB(A)	Steigung Min / Max %	Emissionspegel	
			M(T) Kfz/h	M(N) Kfz/h	p(T) %	p(N) %	v(T) km/h	v(N) km/h		Typ	Abstand m			Lw'(T) dB(A)	Lw'(N) dB(A)
0+120	9707	Pkw Lkw1 Lkw2 Krad	291,0 22,8 177,6 6,0	140,4 7,6 67,8 2,8	58,5 4,6 35,7 1,2	64,2 3,5 31,0 1,3	50 50 50 50	50 50 50 50	Asphaltbetone <= AC11		-	-	-6,2 - 3,1	83,3 - 85,0	79,3 - 81,0
Planstraße GI A-C Verkehrsrichtung: Beide Richtungen															
0+000	4543	Pkw Lkw1 Lkw2 Krad	110,0 11,2 101,0 2,2	73,7 4,4 39,4 1,5	49,0 5,0 45,0 1,0	61,9 3,7 33,1 1,3	50 50 50 50	50 50 50 50	Asphaltbetone <= AC11	Kreisverkehr	0 - 120	-	-0,1	80,5 - 82,4	76,8 - 78,7
0+120	4543	Pkw Lkw1 Lkw2 Krad	110,0 11,2 101,0 2,2	73,7 4,4 39,4 1,5	49,0 5,0 45,0 1,0	61,9 3,7 33,1 1,3	50 50 50 50	50 50 50 50	Asphaltbetone <= AC11		-	-	-0,1	80,5	76,8
Planstraße GE Ost Verkehrsrichtung: In Eingaberichtung															
0+000	1898	Pkw Lkw1 Lkw2 Krad	102,1 3,7 3,7 2,1	13,7 0,1 0,1 0,3	91,5 3,3 3,3 1,9	97,2 0,4 0,4 2,0	50 50 50 50	50 50 50 50	Asphaltbetone <= AC11	Kreisverkehr	0 - 74	-	0,4 - 0,8	70,7 - 74,9	60,8 - 65,1
0+074	949	Pkw Lkw1 Lkw2 Krad	50,9 1,9 1,9 1,1	6,9 0,0 0,0 0,1	91,3 3,5 3,3 1,9	97,2 0,4 0,4 2,0	50 50 50 50	50 50 50 50	Asphaltbetone <= AC11	Kreisverkehr	74 - 120	-	0,4 - 3,9	70,1 - 71,1	60,3 - 61,0
0+120	949	Pkw Lkw1 Lkw2 Krad	50,9 1,9 1,9 1,1	6,9 0,0 0,0 0,1	91,3 3,5 3,3 1,9	97,2 0,4 0,4 2,0	50 50 50 50	50 50 50 50	Asphaltbetone <= AC11		-	-	-1,4	70,1	60,2 - 60,3
Kreisel A Verkehrsrichtung: In Eingaberichtung															
0+000	2272	Pkw Lkw1 Lkw2 Krad	55,2 5,1 50,6 1,1	37,4 2,0 19,9 0,8	49,3 4,5 45,2 1,0	62,3 3,3 33,1 1,3	50 50 50 50	50 50 50 50	Asphaltbetone <= AC11	Kreisverkehr	0 - 18	-	-5,3 - 4,5	79,2 - 80,7	75,5 - 77,0
Planstraße GE Nord Verkehrsrichtung: Beide Richtungen															
0+000	949	Pkw Lkw1 Lkw2 Krad	50,9 1,9 1,9 1,1	6,9 0,0 0,0 0,1	91,3 3,5 3,3 1,9	97,2 0,4 0,4 2,0	50 50 50 50	50 50 50 50	Asphaltbetone <= AC11		-	-	1,1	70,1	60,2
Planstraße GE Süd Verkehrsrichtung: Beide Richtungen															
0+000	3262	Pkw Lkw1 Lkw2 Krad	78,9 8,1 72,7 1,6	52,7 3,2 28,3 1,1	48,9 5,0 45,1 1,0	61,8 3,7 33,2 1,3	50 50 50 50	50 50 50 50	Asphaltbetone <= AC11	Kreisverkehr	0 - 120	-	-1,6 - 4,1	79,5 - 81,0	75,9 - 77,4

03.04.2024

Anlage 3  
Seite 4

Brilon Bondzio Weiser GmbH Konrad-Zuse-Straße 18 44801 Bochum



## Bebauungsplan Elm-131 "Javelin Park Ost" in Niederkrüchten

### Emissionsberechnung Straßenverkehr - Prognose-Planfall

Stationierung km	DTV Kfz/24h	Fahrzeug- typ	Verkehrszahlen				Geschwindigkeit		Straßenoberfläche	Knotenpunkt		Mehrfach- reflektion dB(A)	Steigung Min / Max %	Emissionspegel	
			M(T) Kfz/h	M(N) Kfz/h	p(T) %	p(N) %	v(T) km/h	v(N) km/h		Typ	Abstand m			Lw'(T) dB(A)	Lw'(N) dB(A)
0+120	3262	Pkw Lkw1 Lkw2 Krad	78,9 8,1 72,7 1,6	52,7 3,2 28,3 1,1	48,9 5,0 45,1 1,0	61,8 3,7 33,2 1,3	50 50 50 50	50 50 50 50	Asphaltbetone <= AC11		-	-	1,5 - 3,0	79,1 - 79,7	75,4 - 76,0

03.04.2024

Anlage 3  
Seite 5

Brilon Bondzio Weiser GmbH Konrad-Zuse-Straße 18 44801 Bochum



**Bebauungsplan Elm-131 "Javelin Park Ost" in Niederkrüchten**  
Verkehrsrgeräusche auf öffentli. Straßen, Vergleich Prognose-Nullfall - Analysefall

IO Nr.	Punktname	HFront	SW	Nutz	OW		Analyse		Nullfall		Differenz	
					Tag in dB(A)	Nacht in dB(A)	Tag in dB(A)	Nacht in dB(A)	Tag in dB(A)	Nacht in dB(A)	S10-8 in dB(A)	S11-9 in dB(A)
1	2	3	4	5	6	7	8	9	10	11	12	13
1	Roermonder Straße 75	N	EG	MI	60	50	58	50	59	51	0,9	0,9
2	Roermonder Straße 71	N	EG	MI	60	50	57	50	58	50	0,8	0,7
3	Waldstraße 8	NW	EG	WA	55	45	59	51	60	51	0,4	0,3
3		NW	1.OG	WA	55	45	62	54	63	54	0,3	0,2
3		NW	2.OG	WA	55	45	65	57	65	57	0,4	0,2
4		NO	EG	WA	55	45	60	52	60	52	0,3	0,3
4		NO	1.OG	WA	55	45	62	54	63	55	0,3	0,2
4		NO	2.OG	WA	55	45	65	57	65	57	0,4	0,2
5	Kiefernweg 8	N	EG	MI	60	50	53	45	53	45	0,5	0,4
5		N	1.OG	MI	60	50	54	46	54	46	0,5	0,4
5		N	2.OG	MI	60	50	54	47	55	47	0,5	0,4
6	Roermonder Straße 61	N	EG	MI	60	50	56	48	57	49	0,8	0,7
6		N	1.OG	MI	60	50	57	49	58	50	0,8	0,7
6		N	2.OG	MI	60	50	58	50	58	51	0,7	0,7
7	Roermonder Straße 46	S	EG	MI	60	50	60	52	61	53	1,1	1,2
7		S	1.OG	MI	60	50	60	52	61	53	1,1	1,1
8		N	EG	MI	60	50	59	52	60	52	0,5	0,4
8		N	1.OG	MI	60	50	61	53	62	54	0,5	0,4
9	Roermonder Straße 36	S	EG	MI	60	50	54	46	55	47	0,5	0,5
10		O	EG	MI	60	50	61	53	61	54	0,6	0,6
10		O	1.OG	MI	60	50	63	56	64	56	0,7	0,6
11		N	EG	MI	60	50	64	57	65	57	0,6	0,5
11		N	1.OG	MI	60	50	66	59	67	59	0,6	0,5
12	Im Sande 1	W	EG	MI	60	50	57	49	58	50	0,5	0,4
12		W	1.OG	MI	60	50	58	50	59	51	0,6	0,5
13	Weyenhof 22	N	EG	MI	60	50	56	48	57	49	0,6	0,6
13		N	1.OG	MI	60	50	57	50	58	50	0,6	0,5
14	Weyenhof 10	O	EG	WA	55	45	54	46	54	46	0,7	0,7
14		O	1.OG	WA	55	45	56	48	56	49	0,7	0,7
15		S	EG	WA	55	45	57	49	58	50	0,6	0,7
15		S	1.OG	WA	55	45	59	51	59	51	0,7	0,6
16	Tackenkamp 15	S	EG	WA	55	45	56	48	56	49	0,7	0,6

04.04.2024

Anlage 4  
Seite 1

Brlon Bondzio Weiser GmbH Konrad-Zuse-Straße 18 44801 Bochum



**Bebauungsplan Elm-131 "Javelin Park Ost" in Niederkrüchten**  
Verkehrsrgeräusche auf öffentli. Straßen, Vergleich Prognose-Nullfall - Analysefall

IO Nr.	Punktname	HFront	SW	Nutz	OW		Analyse		Nullfall		Differenz	
					Tag in dB(A)	Nacht in dB(A)	Tag in dB(A)	Nacht in dB(A)	Tag in dB(A)	Nacht in dB(A)	S10-8 in dB(A)	S11-9 in dB(A)
1	2	3	4	5	6	7	8	9	10	11	12	13
16	Tackenkamp 15	S	1.OG	WA	55	45	57	49	58	50	0,7	0,5
16		S	2.OG	WA	55	45	59	51	59	52	0,6	0,6
17	Roermonder Straße 16	S	EG	WA	55	45	66	58	66	59	0,4	0,4
18	Lerchenweg 20	S	EG	WA	55	45	61	53	62	54	0,5	0,5
19	Felderweg 16	O	EG	WA	55	45	56	48	57	49	0,6	0,5
19		O	1.OG	WA	55	45	57	49	57	49	0,5	0,4
20	Felderweg 14a	O	EG	WA	55	45	57	50	58	50	0,5	0,4
21		S	EG	WA	55	45	59	51	59	51	0,4	0,3
21		S	1.OG	WA	55	45	63	55	63	55	0,3	0,2
22	Op dem Felde 22	SO	EG	WA	55	45	59	51	59	51	0,5	0,4

04.04.2024

Anlage 4  
Seite 2

Brlon Bondzio Weiser GmbH Konrad-Zuse-Straße 18 44801 Bochum



**Bebauungsplan Elm-131 "Javelin Park Ost" in Niederkrüchten**  
 Verkehrsgeräusche auf öffentli. Straßen, Vergleich Prognose-Nullfall - Analysefall

Spaltennummer	Spalte	Beschreibung
1	IO	Objektnummer
2	Punktname	Bezeichnung des Immissionsortes
3	HFront	Himmelsrichtung der Gebäudeseite
4	SW	Stockwerk
5	Nutz	Gebietsnutzung
6-7	OW	Orientierungswert DIN 18005 tags/nachts
8-9	Analyse	Beurteilungspegel Prognose-Nullfall tags/nachts
10-11	Nullfall	Beurteilungspegel Planfall 2 tags/nachts
12-13	Differenz	Differenz tags/nachts

04.04.2024

Anlage 4  
Seite 3

Brilon Bondzio Weiser GmbH Konrad-Zuse-Straße 18 44801 Bochum



**Bebauungsplan Elm-131 "Javelin Park Ost" in Niederkrüchten**  
Verkehrsrgeräusche auf öffentli. Straßen, Vergleich Prognose-Planfall - Nullfall

IO Nr.	Punktname	HFront	SW	Nutz	OW		Nullfall		Planfall		Differenz		wes. And.	> 70/60 dB
					Tag	Nacht	Tag	Nacht	Tag	Nacht	S10-8	S11-9		
1	2	3	4	5	6	7	8	9	10	11	12	13	14	15
1	Roermonder Straße 75	N	EG	MI	60	50	59	51	60	54	1,3	2,6	X	
2	Roermonder Straße 71	N	EG	MI	60	50	58	50	59	53	1,3	2,7	X	
3	Waldstraße 8	NW	EG	WA	55	45	60	51	61	54	1,2	2,3	X	
3		NW	1.OG	WA	55	45	63	54	64	57	1,3	2,3	X	
3		NW	2.OG	WA	55	45	65	57	67	60	1,1	2,3	X	
4		NO	EG	WA	55	45	60	52	62	55	1,6	2,9	X	
4		NO	1.OG	WA	55	45	63	55	64	57	1,5	2,8	X	
4		NO	2.OG	WA	55	45	65	57	67	60	1,3	2,6	X	
5	Kiefernweg 8	N	EG	MI	60	50	53	45	55	49	1,6	3,3	X	
5		N	1.OG	MI	60	50	54	46	56	50	1,6	3,3	X	
5		N	2.OG	MI	60	50	55	47	57	50	1,6	3,3	X	
6	Roermonder Straße 61	N	EG	MI	60	50	57	49	58	52	1,7	3,3	X	
6		N	1.OG	MI	60	50	58	50	59	53	1,6	3,2	X	
6		N	2.OG	MI	60	50	58	51	60	54	1,7	3,2	X	
7	Roermonder Straße 46	S	EG	MI	60	50	61	53	64	58	2,6	4,5	X	
7		S	1.OG	MI	60	50	61	53	64	58	2,8	4,9	X	
8		N	EG	MI	60	50	60	52	64	58	3,6	6,0	X	
8		N	1.OG	MI	60	50	62	54	65	59	3,2	5,5	X	
9	Roermonder Straße 36	S	EG	MI	60	50	55	47	58	53	2,9	5,6	X	
10		O	EG	MI	60	50	61	54	63	57	2,0	3,8	X	
10		O	1.OG	MI	60	50	64	56	66	60	2,0	3,9	X	
11		N	EG	MI	60	50	65	57	67	61	2,4	4,4	X	X
11		N	1.OG	MI	60	50	67	59	69	64	2,5	4,5	X	X
12	Im Sande 1	W	EG	MI	60	50	58	50	59	54	1,6	3,8	X	
12		W	1.OG	MI	60	50	59	51	60	55	1,5	3,6	X	
13	Weyenhof 22	N	EG	MI	60	50	57	49	59	53	1,9	3,6	X	
13		N	1.OG	MI	60	50	58	50	60	54	1,9	3,6	X	
14	Weyenhof 10	O	EG	WA	55	45	54	46	56	50	1,8	3,5	X	
14		O	1.OG	WA	55	45	56	49	58	52	1,7	3,5	X	
15		S	EG	WA	55	45	58	50	59	53	1,9	3,5	X	
15		S	1.OG	WA	55	45	59	51	61	55	1,8	3,6	X	
16	Tackenkamp 15	S	EG	WA	55	45	56	49	58	52	1,8	3,6	X	

04.04.2024

Anlage 5  
Seite 1

Brlon Bondzio Weiser GmbH Konrad-Zuse-Straße 18 44801 Bochum



**Bebauungsplan Elm-131 "Javelin Park Ost" in Niederkrüchten**  
 Verkehrsgeräusche auf öffentl. Straßen, Vergleich Prognose-Planfall - Nullfall

IO Nr.	Punktname	HFront	SW	Nutz	OW		Nullfall		Planfall		Differenz		wes. And.	> 70/60 dB
					Tag in dB(A)	Nacht in dB(A)	Tag in dB(A)	Nacht in dB(A)	Tag in dB(A)	Nacht in dB(A)	S10-8 in dB(A)	S11-9 in dB(A)		
1	2	3	4	5	6	7	8	9	10	11	12	13	14	15
16	Tackenkamp 15	S	1.OG	WA	55	45	58	50	59	53	1,9	3,7	X	
16		S	2.OG	WA	55	45	59	52	61	55	1,9	3,6	X	
17	Roermonder Straße 16	S	EG	WA	55	45	66	59	67	60	0,8	1,6	X	
18	Lerchenweg 20	S	EG	WA	55	45	62	54	63	57	1,8	3,4	X	
19	Felderweg 16	O	EG	WA	55	45	57	49	59	53	2,5	4,6	X	
19		O	1.OG	WA	55	45	57	49	60	54	2,6	4,6	X	
20	Felderweg 14a	O	EG	WA	55	45	58	50	60	54	2,3	4,3	X	
21		S	EG	WA	55	45	59	51	61	55	1,8	3,3	X	
21		S	1.OG	WA	55	45	63	55	65	58	1,7	3,1	X	
22	Op dem Felde 22	SO	EG	WA	55	45	59	51	61	55	1,9	3,6	X	

04.04.2024

Anlage 5  
Seite 2

Brilon Bondzio Weiser GmbH Konrad-Zuse-Straße 18 44801 Bochum





**Bebauungsplan Elm-131 "Javelin Park Ost" in Niederkrüchten**  
 Verkehrsgeräusche auf öffentli. Straßen, Vergleich Prognose-Planfall - Nullfall

Spaltennummer	Spalte	Beschreibung
1	IO	Objektnummer
2	Punktname	Bezeichnung des Immissionsortes
3	HFront	Himmelsrichtung der Gebäudeseite
4	SW	Stockwerk
5	Nutz	Gebietsnutzung
6-7	OW	Orientierungswert DIN 18005 tags/nachts
8-9	Nullfall	Beurteilungspegel Prognose-Nullfall tags/nachts
10-11	Planfall	Beurteilungspegel Planfall 2 tags/nachts
12-13	Differenz	Differenz tags/nachts
14	wes.	Wesentliche Änderung: ja/nein

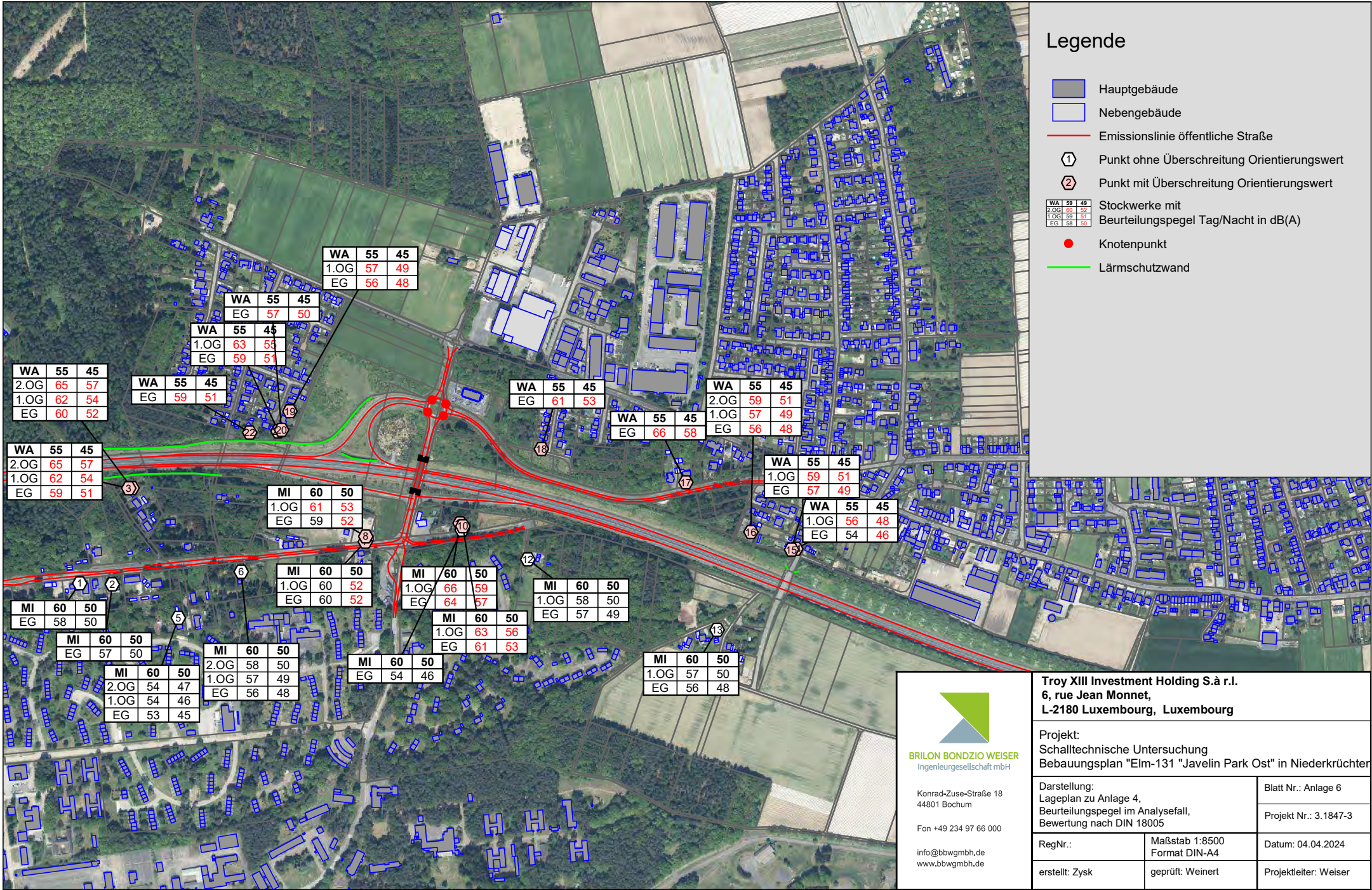
04.04.2024

Anlage 5  
Seite 3

Brilon Bondzio Weiser GmbH Konrad-Zuse-Straße 18 44801 Bochum







### Legende

- Hauptgebäude
  - Nebengebäude
  - Emissionslinie öffentliche Straße
  - 1 Punkt ohne Überschreitung Orientierungswert
  - 2 Punkt mit Überschreitung Orientierungswert
- |      |    |    |
|------|----|----|
| WA   | 59 | 49 |
| 2.OG | 61 | 51 |
| 1.OG | 59 | 51 |
| EG   | 58 | 50 |
- Knotenpunkt
  - Lärmschutzwand

WA	55	45
2.OG	65	57
1.OG	62	54
EG	60	52

WA	55	45
EG	59	51

WA	55	45
1.OG	63	55
EG	59	51

WA	55	45
1.OG	57	49
EG	56	48

WA	55	45
EG	57	50

WA	55	45
EG	61	53

WA	55	45
2.OG	59	51
1.OG	57	49
EG	56	48

WA	55	45
EG	66	58

WA	55	45
1.OG	59	51
EG	57	49

WA	55	45
1.OG	56	48
EG	54	46

MI	60	50
1.OG	61	53
EG	59	52

MI	60	50
1.OG	66	59
EG	64	57

MI	60	50
1.OG	58	50
EG	57	49

MI	60	50
1.OG	63	56
EG	61	53

MI	60	50
EG	58	50

MI	60	50
EG	57	50

MI	60	50
2.OG	58	50
1.OG	57	49
EG	56	48

MI	60	50
EG	54	46

MI	60	50
1.OG	57	50
EG	56	48

MI	60	50
2.OG	54	47
1.OG	54	46
EG	53	45



**BRILON BONDZIO WEISER**  
Ingenieurgesellschaft mbH

Konrad-Zuse-Straße 18  
44801 Bochum

Fon +49 234 97 66 000

info@bbwgmhb.de  
www.bbwgmhb.de

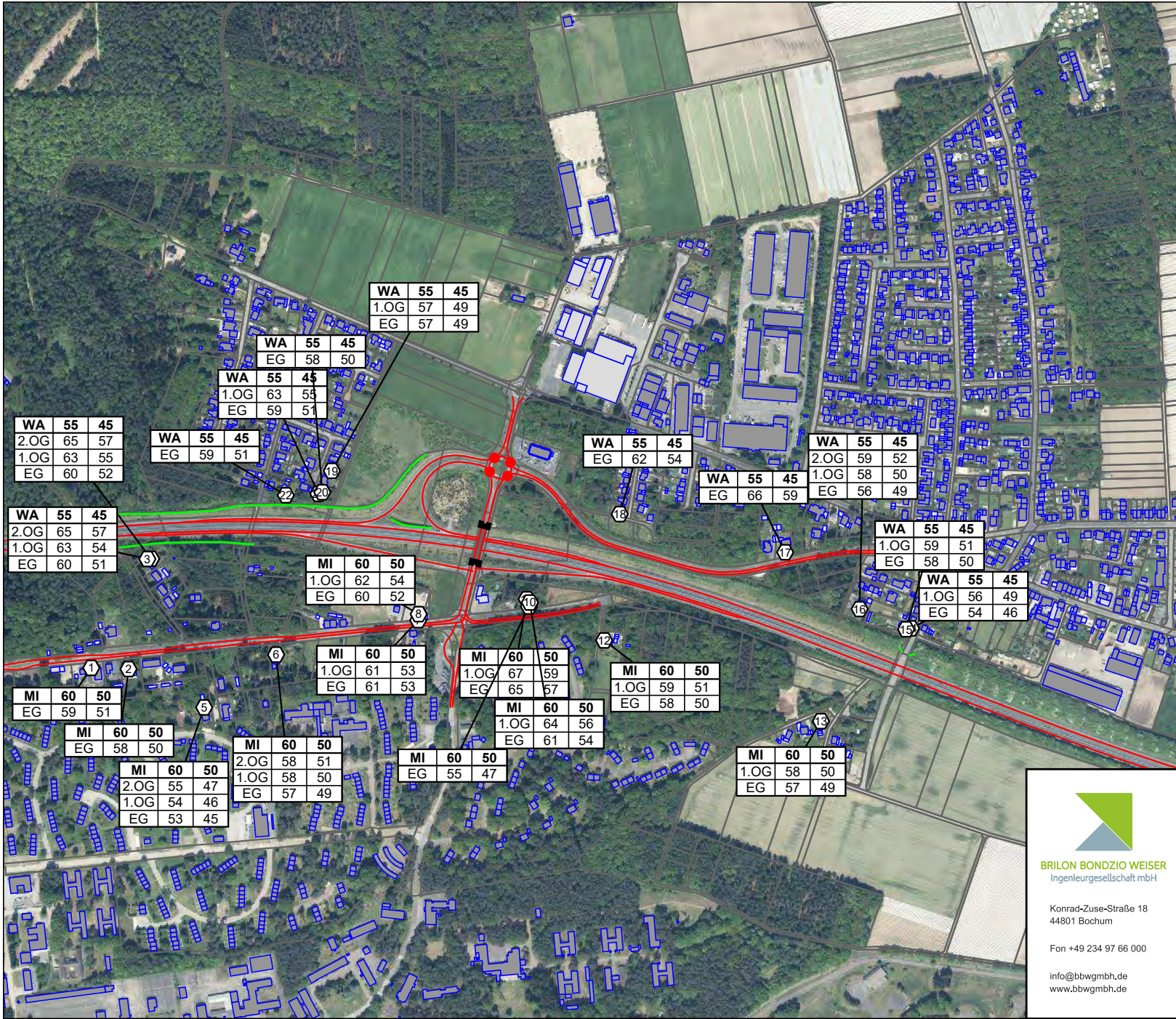
**Troy XIII Investment Holding S.à r.l.**  
6, rue Jean Monnet,  
L-2180 Luxembourg, Luxembourg

---

Projekt:  
Schalltechnische Untersuchung  
Bebauungsplan "Elm-131 "Javelin Park Ost" in Niederkrüchter

Darstellung: Lageplan zu Anlage 4, Beurteilungspegel im Analysefall, Bewertung nach DIN 18005	Blatt Nr.: Anlage 6 Projekt Nr.: 3.1847-3
RegNr.:	Maßstab 1:8500 Format DIN-A4
erstellt: Zysk	geprüft: Weinert
	Datum: 04.04.2024 Projektleiter: Weiser





### Legende

- Hauptgebäude
  - Nebengebäude
  - Emissionslinie öffentliche Straße
  - 1 Punkt ohne wesentl. Änderung
  - 2 Punkt mit wesentl. Änderung
- |      |    |    |
|------|----|----|
| WA   | 59 | 49 |
| 1.OG | 61 | 51 |
| EG   | 58 | 50 |
- Knotenpunkt
  - Lärmschutzwand

WA	55	45
2.OG	65	57
1.OG	63	55
EG	60	52

WA	55	45
EG	59	51

WA	55	45
EG	58	50
WA	55	45
1.OG	63	55
EG	59	51

WA	55	45
1.OG	57	49
EG	57	49

WA	55	45
EG	62	54

WA	55	45
2.OG	59	52
1.OG	58	50
EG	56	49

WA	55	45
EG	66	59

WA	55	45
1.OG	59	51
EG	58	50

WA	55	45
1.OG	56	49
EG	54	46

WA	55	45
2.OG	65	57
1.OG	63	54
EG	60	51

MI	60	50
1.OG	62	54
EG	60	52

MI	60	50
EG	59	51

MI	60	50
1.OG	61	53
EG	61	53

MI	60	50
1.OG	67	59
EG	65	57

MI	60	50
1.OG	59	51
EG	58	50

MI	60	50
1.OG	64	56
EG	61	54

MI	60	50
EG	58	50

MI	60	50
2.OG	58	51
1.OG	58	50
EG	57	49

MI	60	50
EG	55	47

MI	60	50
1.OG	58	50
EG	57	49

MI	60	50
2.OG	55	47
1.OG	54	46
EG	53	45



Konrad-Zuse-Straße 18  
44801 Bochum  
  
Fon +49 234 97 66 000  
  
info@bbwgmhb.de  
www.bbwgmhb.de

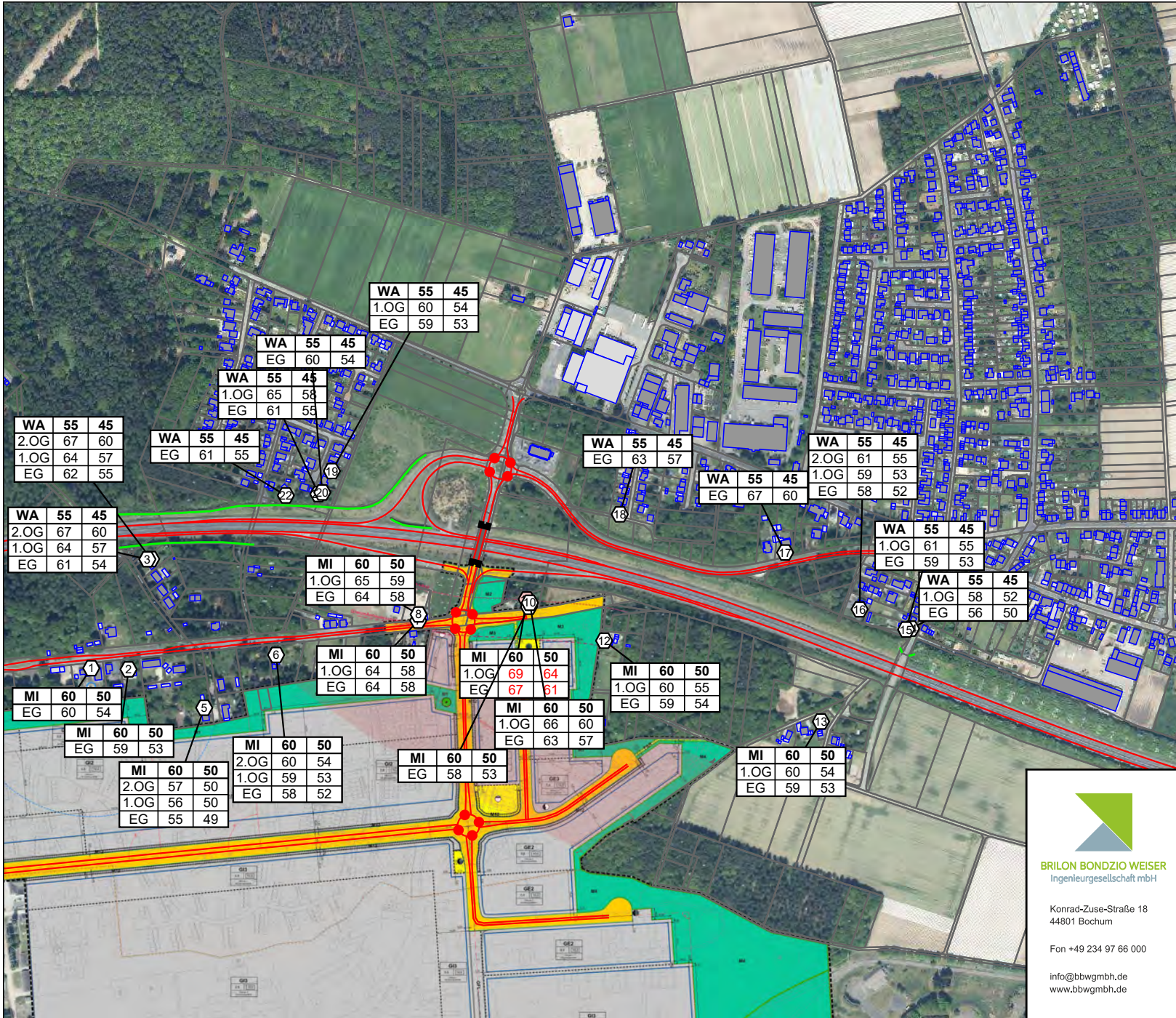
**Troy XIII Investment Holding S.à r.l.**  
6, rue Jean Monnet,  
L-2180 Luxembourg, Luxembourg

Projekt:  
Schalltechnische Untersuchung  
Bebauungsplan "Elm-131 "Javelin Park Ost" in Niederkrüchter

Darstellung: Lageplan zu Anlage 4 und 5, Beurteilungspegel im Prognose-Nullfall, Bewertung nach DIN 18005	Blatt Nr.: Anlage 7 Projekt Nr.: 3.1847-3
--	--

RegNr.:	Maßstab 1:8500 Format DIN-A4	Datum: 04.04.2024
erstellt: Zysk	geprüft: Weinert	Projektleiter: Weiser





### Legende

- Hauptgebäude
- Nebengebäude
- Emissionslinie öffentliche Straße
- 1 Punkt ohne wesentl. Änderung
- 2 Punkt mit wesentl. Änderung
- |      |    |    |
|------|----|----|
| WA   | 59 | 49 |
| 1.OG | 61 | 51 |
| EG   | 58 | 50 |

 Stockwerke mit Beurteilungspegel Tag/Nacht in dB(A)
- Knotenpunkt
- Lärmschutzwand

WA	55	45
2.OG	67	60
1.OG	64	57
EG	62	55

WA	55	45
EG	61	55

WA	55	45
1.OG	65	58
EG	61	55

WA	55	45
1.OG	60	54
EG	59	53

WA	55	45
EG	63	57

WA	55	45
2.OG	61	55
1.OG	59	53
EG	58	52

WA	55	45
EG	67	60

WA	55	45
1.OG	61	55
EG	59	53

WA	55	45
1.OG	58	52
EG	56	50

WA	55	45
2.OG	67	60
1.OG	64	57
EG	61	54

MI	60	50
1.OG	65	59
EG	64	58

MI	60	50
EG	60	54

MI	60	50
EG	59	53

MI	60	50
2.OG	60	54
1.OG	59	53
EG	58	52

MI	60	50
EG	58	53

MI	60	50
1.OG	69	64
EG	67	61

MI	60	50
1.OG	60	55
EG	59	54

MI	60	50
1.OG	66	60
EG	63	57

MI	60	50
1.OG	60	54
EG	59	53



Konrad-Zuse-Straße 18  
44801 Bochum  
  
Fon +49 234 97 66 000  
  
info@bbwgmhb.de  
www.bbwgmhb.de

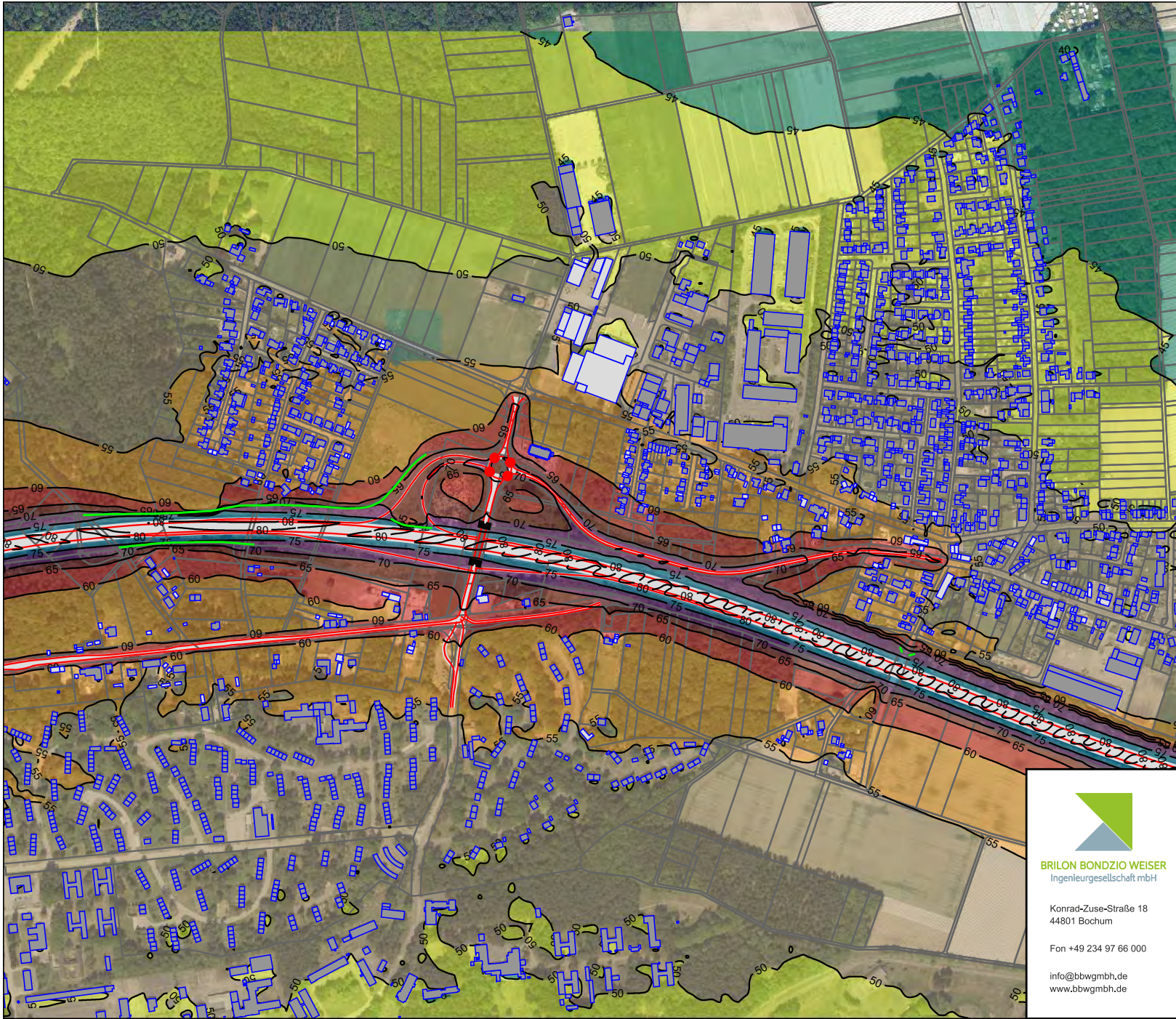
**Troy XIII Investment Holding S.à r.l.**  
**6, rue Jean Monnet,**  
**L-2180 Luxembourg, Luxembourg**

Projekt:  
Schalltechnische Untersuchung  
Bauungsplan "Elm-131 "Javelin Park Ost" in Niederkrüchter

Darstellung: Lageplan zu Anlage 5, Beurteilungspegel im Prognose-Planfall, Bewertung nach DIN 18005	Blatt Nr.: Anlage 8 Projekt Nr.: 3.1847-3
--	--

RegNr.:	Maßstab 1:8500 Format DIN-A4	Datum: 04.04.2024
erstellt: Zysk	geprüft: Weinert	Projektleiter: Weiser

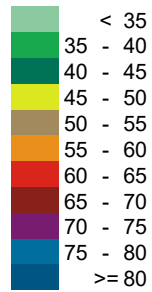




### Legende

- Hauptgebäude
- Nebengebäude
- Emissionslinie öffentliche Straße
- Knotenpunkt
- Lärmschutzwand

### Pegelbereich LrT in dB(A)



**BRILON BONDZIO WEISER**  
Ingenieurgesellschaft mbH  
Konrad-Zuse-Straße 18  
44801 Bochum  
Fon +49 234 97 66 000  
info@bbwgmbh.de  
www.bbwgmbh.de

**Troy XIII Investment Holding S.à r.l.**  
6, rue Jean Monnet,  
L-2180 Luxembourg, Luxembourg

Projekt:  
Schalltechnische Untersuchung  
Bebauungsplan "Elm-131 "Javelin Park Ost" in Niederkrüchter

Darstellung:  
Beurteilungspegel im Analysefall,  
Isophone in 4m Höhe im Tageszeitraum,  
Bewertung nach DIN 18005

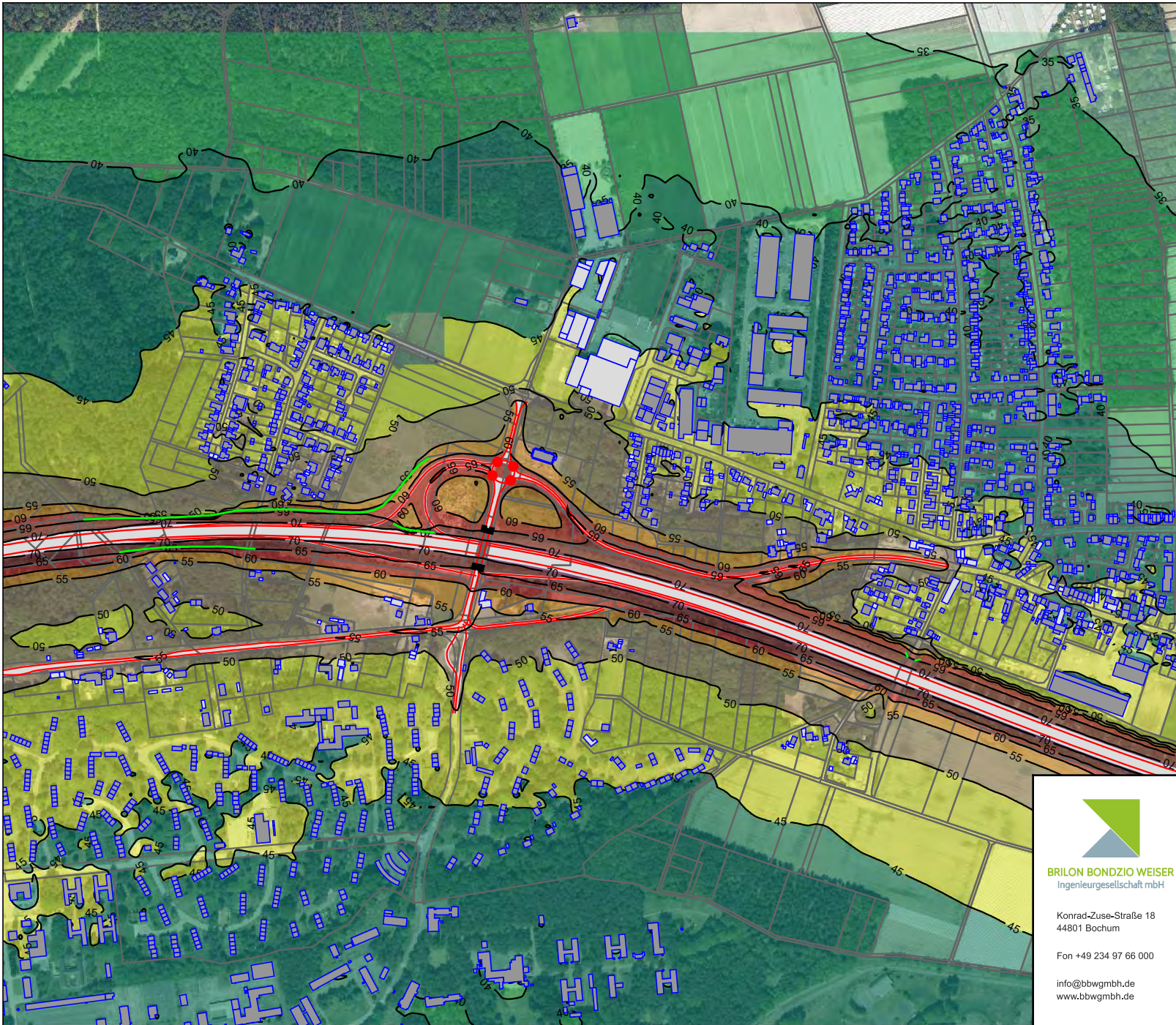
Blatt Nr.: Anlage 9  
Projekt Nr.: 3.1847-3

RegNr.:  
erstellt: Zysk

Maßstab 1:8500  
Format DIN-A4  
geprüft: Weinert

Datum: 04.04.2024  
Projektleiter: Weiser

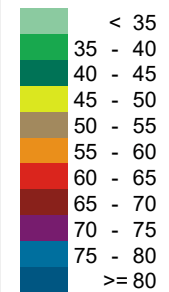




## Legende

- Hauptgebäude
- Nebengebäude
- Emissionslinie öffentliche Straße
- Knotenpunkt
- Lärmschutzwand

### Pegelbereich LrN in dB(A)



  
**BRILON BONDZIO WEISER**  
 Ingenieurgesellschaft mbH

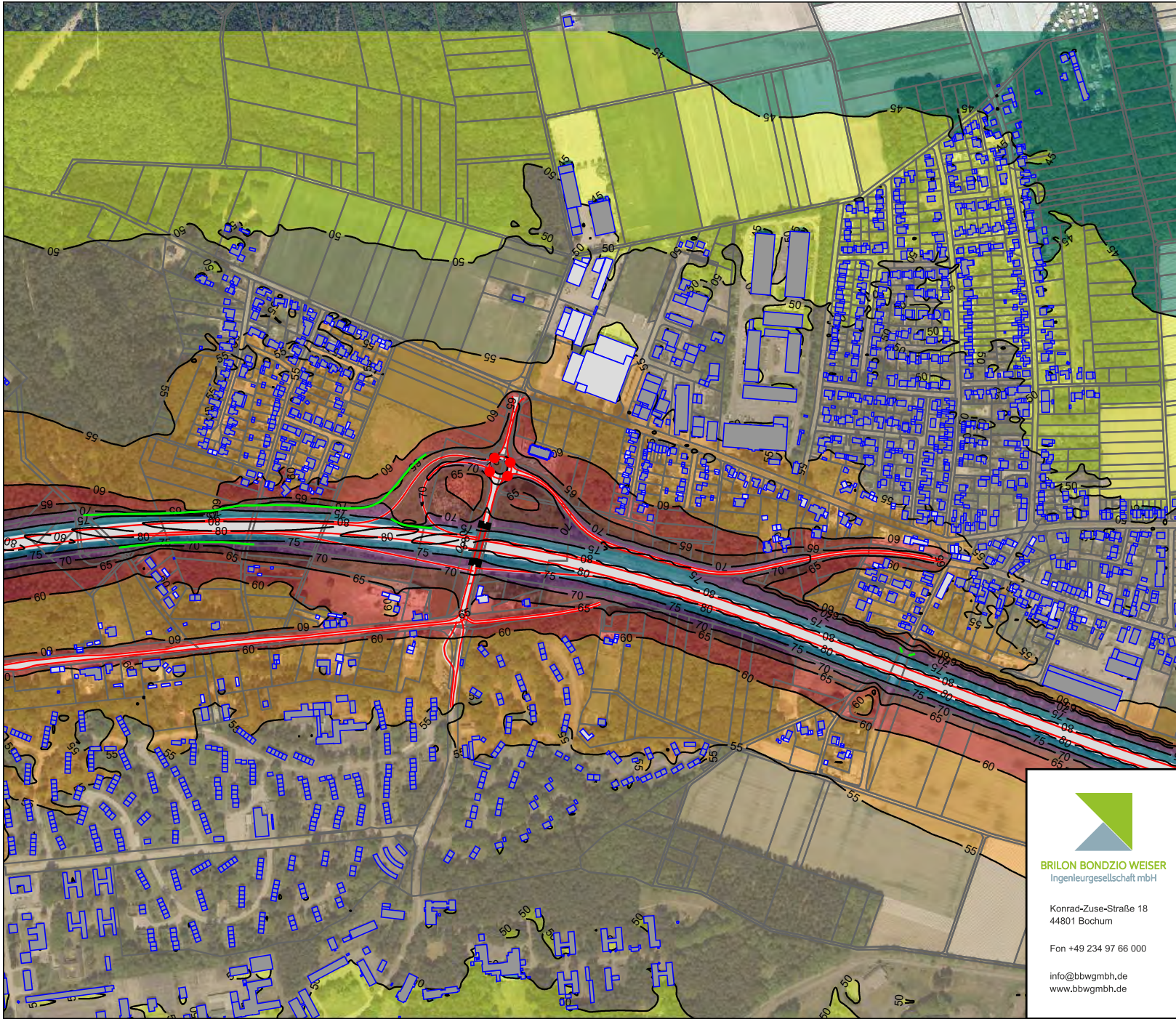
Konrad-Zuse-Straße 18  
44801 Bochum

Fon +49 234 97 66 000

info@bbwgmbh.de  
www.bbwgmbh.de

<b>Troy XIII Investment Holding S.à r.l.</b> 6, rue Jean Monnet, L-2180 Luxembourg, Luxembourg		
Projekt: Schalltechnische Untersuchung Bebauungsplan "Elm-131 "Javelin Park Ost" in Niederkrüchten		
Darstellung: Beurteilungspegel im Analysefall, Isophone in 4m Höhe im Nachtzeitraum, Bewertung nach DIN 18005	Blatt Nr.: Anlage 10 Projekt Nr.: 3.1847-3	
RegNr.: erstellt: Zysk	Maßstab 1:8500 Format DIN-A4 geprüft: Weinert	Datum: 04.04.2024 Projektleiter: Weiser

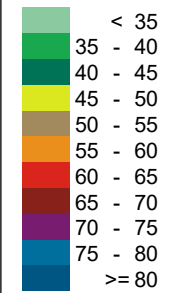




### Legende

- Hauptgebäude
- Nebengebäude
- Emissionslinie öffentliche Straße
- Knotenpunkt
- Lärmschutzwand

### Pegelbereich LrT in dB(A)



**BRILON BONDZIO WEISER**  
Ingenieurgesellschaft mbH

Konrad-Zuse-Straße 18  
44801 Bochum

Fon +49 234 97 66 000

info@bbwgmbh.de  
www.bbwgmbh.de

**Troy XIII Investment Holding S.à r.l.**  
6, rue Jean Monnet,  
L-2180 Luxembourg, Luxembourg

Projekt:  
Schalltechnische Untersuchung  
Bebauungsplan "Elm-131 "Javelin Park Ost" in Niederkrüchter

Darstellung:  
Beurteilungspegel im Prognose-Nullfall,  
Isophone in 4m Höhe im Tageszeitraum,  
Bewertung nach DIN 18005

Blatt Nr.: Anlage 11

Projekt Nr.: 3.1847-3

RegNr.:

Maßstab 1:8500  
Format DIN-A4

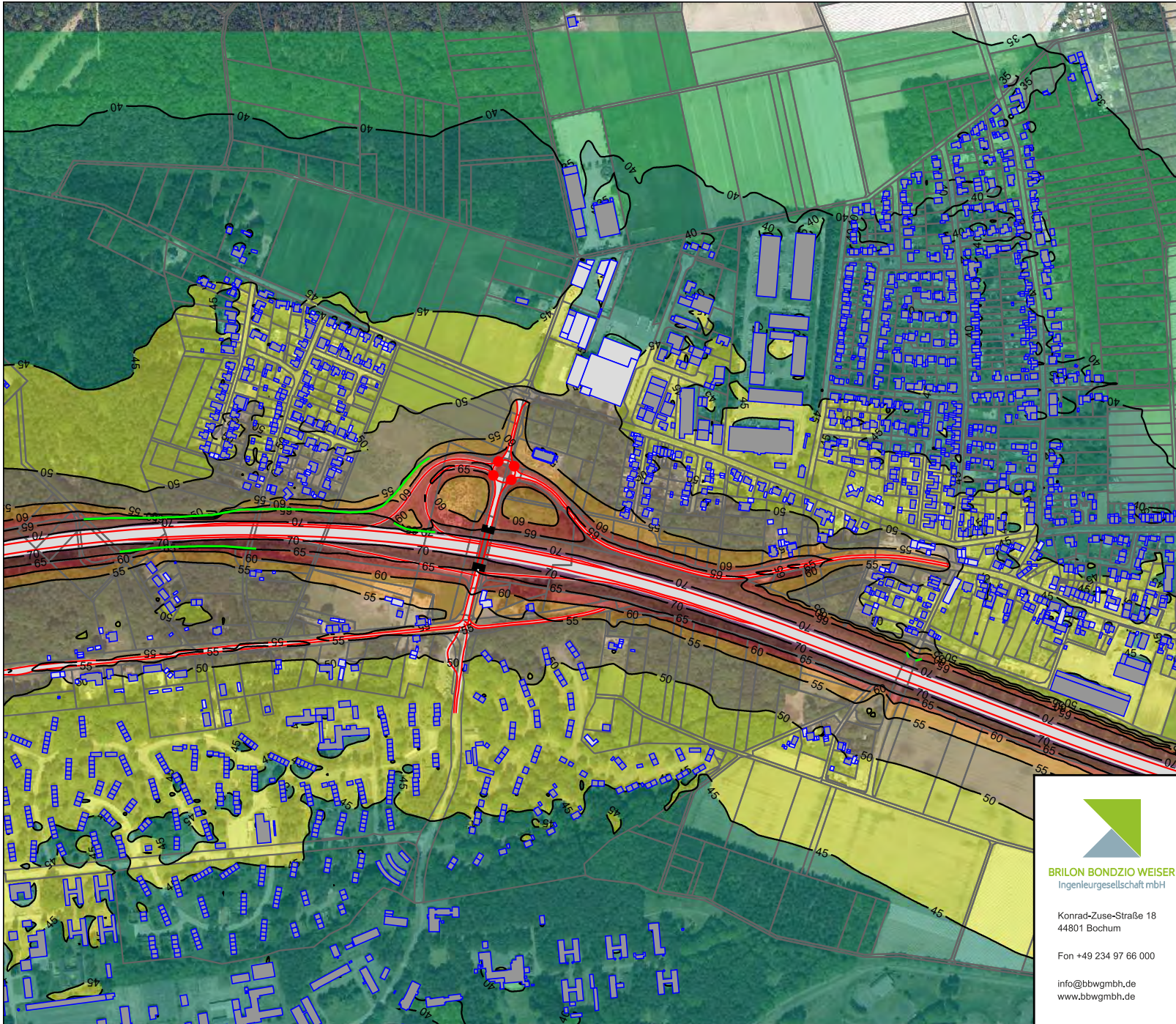
Datum: 04.04.2024

erstellt: Zysk

geprüft: Weinert

Projektleiter: Weiser

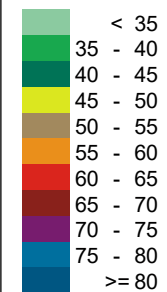




## Legende

- Hauptgebäude
- Nebengebäude
- Emissionslinie öffentliche Straße
- Knotenpunkt
- Lärmschutzwand

### Pegelbereich LrN in dB(A)



Konrad-Zuse-Straße 18  
44801 Bochum

Fon +49 234 97 66 000

info@bbwgmhb.de  
www.bbwgmhb.de

**Troy XIII Investment Holding S.à r.l.**  
6, rue Jean Monnet,  
L-2180 Luxembourg, Luxembourg

Projekt:  
Schalltechnische Untersuchung  
Bebauungsplan "Elm-131 "Javelin Park Ost" in Niederkrüchter

Darstellung:  
Beurteilungspegel im Prognose-Nullfall,  
Isophone in 4 m Höhe im Nachtzeitraum,  
Bewertung nach DIN 18005

Blatt Nr.: Anlage 12

Projekt Nr.: 3.1847-3

RegNr.:

Maßstab 1:8500  
Format DIN-A4

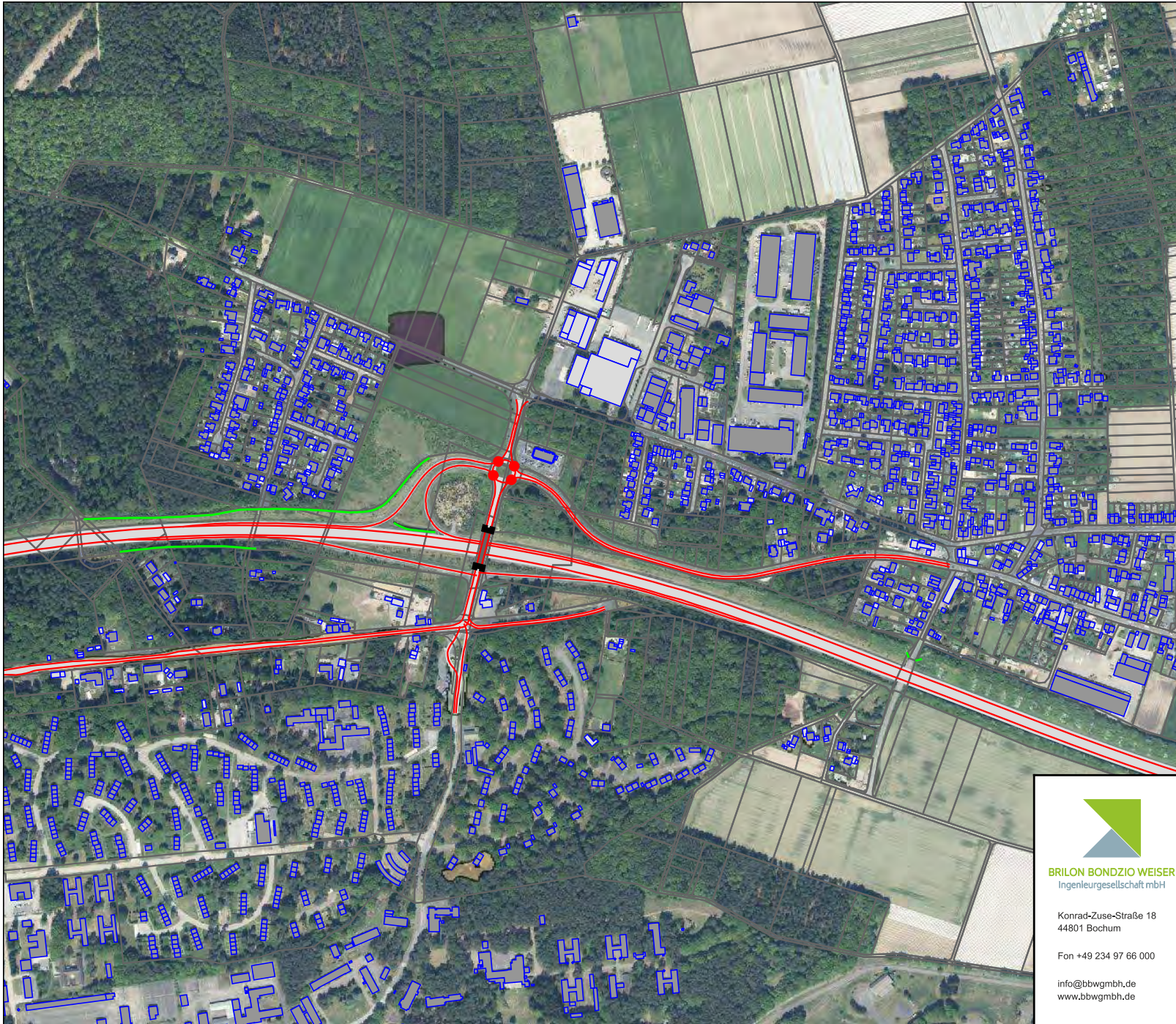
Datum: 04.04.2024

erstellt: Zysk

geprüft: Weinert

Projektleiter: Weiser

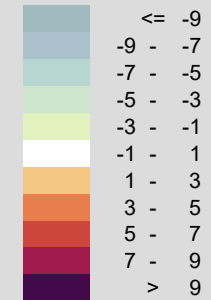




## Legende

- Hauptgebäude
- Nebengebäude
- Emissionslinie öffentliche Straße
- Knotenpunkt
- Lärmschutzwand

## Pegeldifferenzen in dB LrT



**BRILON BONDZIO WEISER**  
Ingenieurgesellschaft mbH

Konrad-Zuse-Straße 18  
44801 Bochum

Fon +49 234 97 66 000

info@bbwgmbh.de  
www.bbwgmbh.de

**Troy XIII Investment Holding S.à r.l.**  
6, rue Jean Monnet,  
L-2180 Luxembourg, Luxembourg

Projekt:  
Schalltechnische Untersuchung  
Bebauungsplan "Elm-131 "Javelin Park Ost" in Niederkrüchter

Darstellung:  
Pegeldifferenzen Progn.-Nullfall - Analysefall,  
Isophone in 4 m Höhe im Tageszeitraum,  
Bewertung nach DIN 18005

Blatt Nr.: Anlage 13

Projekt Nr.: 3.1847-3

RegNr.:

Maßstab 1:8500  
Format DIN-A4

Datum: 04.04.2024

erstellt: Zysk

geprüft: Weinert

Projektleiter: Weiser